

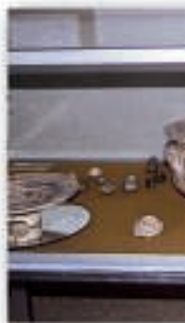
Vaso ibérico encontrado en Cerro Lucena

Museo Arqueológico de Enguera

El Museo Arqueológico Municipal de Enguera, está situado en la Plaza del País Valenciano, s/n. Expone restos paleontológicos y arqueológicos de diversos lugares de las montañas de Enguera, procedentes fundamentalmente del interesantísimo yacimiento del Castillarejo.



La colección se formó a partir de depósitos realizados por aficionados locales y el S.I.P. de la Diputación Provincial de Valencia para el antiguo museo histórico municipal. Para su apertura al público ha sido reorganizada y dotada de medios materiales didácticos complementarios. Al mismo tiempo se ha abierto un proceso de clasificación, consolidación y restauración de los fondos museográficos.



La colección paleontológica presenta con criterio didáctico una muestra de materiales del Cretácico de los afloramientos de la Flara, entre otros. La sección de prehistoria recoge una muestra de cerámicas neolíticas procedentes de la cueva de la Sarsa, en Bocairente, y objetos cerámicos de la Edad del Bronce procedentes de El Castillejo.

La parte más llamativa de la exposición corresponde a los materiales de época ibérica (s. VI a III a. C.) procedente de la singular ciudadela ibérica de Cerro Lucena, con un conjunto de grandes vasos cerámicos decorados, así como piezas singulares de la necrópolis de los Campos de Gimeno y del yacimiento ibérico de Toñuna. De esta manera, se puede observar una panoplia de un guerrero ibérico y una urna cerámica cuya forma imita las grandes crateras griegas decoradas, sin



Cerámicas procedentes de los yacimientos de Enguera (Cerro Lucena, Campos de Gimeno y el Castillarejo).

Kylix de pie bajo o copa de Castulo
procedente de la necrópolis ibérica de los
Campos de Gimeno



al gusto indígena. Otra vitrina presenta materiales de época imperial romana de la Casa de la Bañona. El periodo medieval queda cubierto con las excavaciones del Castillo de la Encomienda de la Orden de Santiago. La muestra presenta con carácter inédito los materiales de la sorprendente Cueva Santa, una cueva santuario de la Edad Media cristiana con grabados rupestres, de la que procede el conjunto de vasos de loza gótica valenciana, azul y de reflejo metálico que se expone.

Todos los materiales son originales, en ningún caso se exponen copias o réplicas, y se exponen con criterio didáctico, apoyados por documentación gráfica y paneles de texto que permiten contextualizar y completar en lo posible el carácter naturalmente limitado del material paleontológico y arqueológico.

El Museo Arqueológico y Paleontológico constituye la exposición permanente de esta sala, aunque periódicamente la muestra deja lugar a la presentación



de otras colecciones en exposición temporal. Este sistema permite dinamizar y aprovechar de forma óptima un espacio amplio y bien equipado. La Muestra Museográfica de Enguera pretende, desde el conocimiento de los medios que dispone, acercar a los escolares, estudiantes y ciudadanos en general, la parte de la historia de Enguera que por medio de las disponibilidades arqueológicas están al alcance. Ofrece, a través de sus vitrinas y paneles informativos, hallazgos arqueológicos que nos acercan al Legado Natural de nuestros antepasados.

El Museo ha estado durante tiempo ubicado en el antiguo convento de Carmelitas Descalzos, fundado en 1650, del que formaba parte la Iglesia de la Sagrada Familia. Actualmente se ha trasladado a los locales del futuro Centro de Recuperación de Actividades y Tradiciones Artesanas "Casa Corrales" de Enguera, en el antiguo edificio de Correos, que hoy en día está en proceso de reforma.



MUSEO ARQUEOLÓGICO DE ENGUERA

Plaza País Valenciano, s/n. • 48810 ENGUERA

Telf. Ayuntamiento: 96 222 40 33

Para concertar visita llamar al Ayuntamiento

Cerro Lucena, donde se encontraron las piezas que podemos contemplar en el museo.